

DIGITALIZACE VYBRANÝCH SAKRÁLNÍCH PAMÁTEK NA BROUMOVSKU

Mgr. Klára Rybenská, Ph.D. & Mgr. Barbora Borůvková

Katedra Pomocných věd historických a archivnictví
Filozofická fakulta
Univerzita Hradec Králové

● PŘEDSTAVENÍ

- Katedra Pomocných věd historických a archivnictví
- Centrum digitálních historických věd
- Spolupráce s evropským projektem *Time Machine*
- Spolupráce s Muzeem Náchodska, Agenturou pro rozvoj Broumovska a dalšími institucemi

1

ÚVODEM K PROJEKTU

DIGITALIZACE PAMÁTEK BROUMOVSKA

- Spolupráce s Agenturou pro rozvoj Broumovska
- Studenti oborů Počítačová podpora v archivnictví, Archivnictví a Digitální historické vědy
- Katedra archeologie FF UHK
- Digitalizace vybraných soch, křížů a božích muk v barokní krajině benediktinů
- Památkáři, restaurátoři, široká veřejnost
- Dostupné skrze PC, mobil, tablet => Sketchfab

METODY A NÁSTROJE

Digitalizace památek větších rozměrů (2-8metrů)

3D skener Artec Leo

Zpracování v PC

Fotogrammetrie

- Pozemní
 - Iphone
 - DSLR
- Letecká
 - Dron DJI mini 2

ÚSKALÍ DIGITALIZACE

- Práce ve výškách => žebřík
- Nutno povolení v případě dronu (DJI Mini 2)
- Faktory – stromy, dráty, vítr, terén
- Kontrola snímků, někdy nutno znovu nafotit
- Software Metashape Professional
- Znalost 3D modelování, práce s texturami
- Software Artec Studio 15, Blender

DIGITALIZOVANÉ PAMÁTKY



SAMARITÁNKA

- Pramen vody pod Stolovou horou Ostaš
- Jedná se o první vodovod přivádějící vodu do obce Žďár nad Metují
- Metody:
 - 3D skenování Artec Leo
 - Fotogrammetrie
 - Trnio
 - Modelování
- <https://skfb.ly/oq7OR>



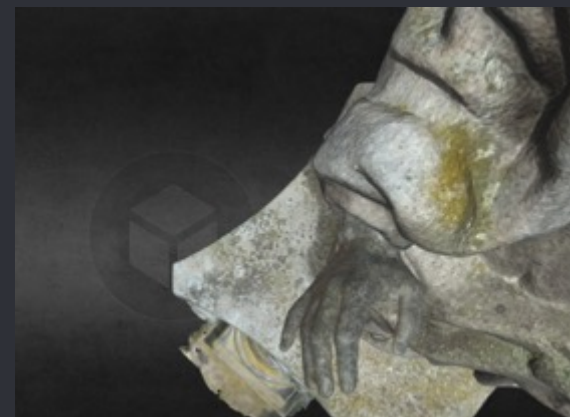
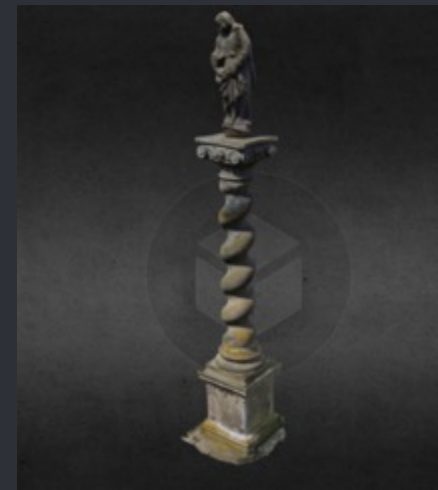
Fotogrammetrie



Trnio + Blender

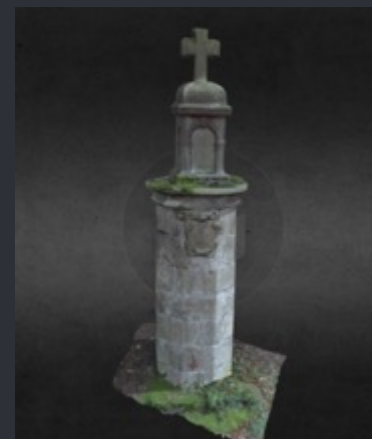
● SLOUP PANNY MARIE

- Sloup se sochou Panny Marie v Hejtmánkovicích u Broumova, U statku č. p. 113
- Unikátní drobná sakrální památka - méně typická pro vsi Broumovska
- Datace: přibližně 18. století
- Metody:
 - Fotogrammetrie dronem
 - Skenování a modelování chybějící ruky
- Sketchfab: <https://skfb.ly/or7Fw>



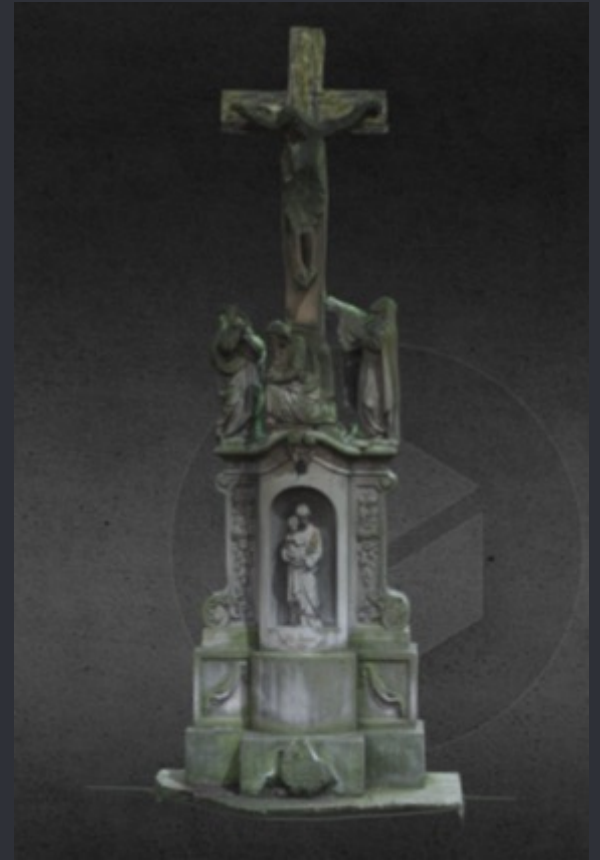
KŘÍŽ NA PASECH

- Kříž na Pasech v Jetřichově
- Datace: 1667
- Reliéf znaku řádu Benediktinů, jediný svého druhu v regionu (masivní pískovcový pilíř s křížem), zároveň jeden z nejstarších objektů
- Metody:
 - Skenování Artec Leo
 - Fotogrammetrie DSLR
 - Úpravy v Blender
- Sketchfab: <https://skfb.ly/oqzno>



KALVÁRIE

- Masarykova ulice, Broumov
- Datace: 1904
- Autor: Josef u. Maria Knittel
- Renovace: Maria Knittel 1927
- Metody:
 - Fotogrammetrie DSLR
 - Úpravy Blender
- Sketchfab: <https://skfb.ly/oqzWn>



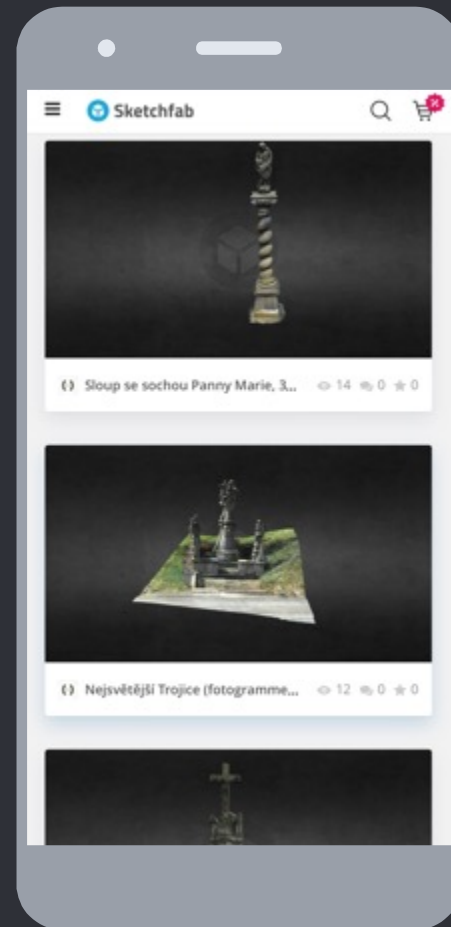
NEJSVĚTĚJŠÍ TROJICE

- Teplice nad Metují - Dolní Teplice
- Datace: 1743
- Autoři: Valentin Mannel Muller, Heinrich Tichatzky Bauer
- Renovace: 1901
- Metody:
Fotogrammetrie DSLR
- Sketchfab: <https://skfb.ly/oqAqC>



VÝSTUPY

- 3D modely online skrze Sketchfab
- Celá „surová“ data
- Modely poslouží pro účely:
 - Památkářů
 - Restaurátorů
 - Propagace kulturního dědictví
- Možné shlédnout na různých typech zařízení:
 - PC
 - Smartphone
 - Tablet



● KDE PAMÁTKY PROHLÉDNOUT?

○ **Agentura pro rozvoj
Broumovska**

<https://pamatky.broumovsko.cz/>

Sketchfab KPVHA FF UHK

<https://sketchfab.com/KPVHA-FF-UHK/collections/broumovsko>

DĚKUJEME ZA VAŠI POZORNOST



Mgr. Klára Rybenská, Ph.D.

Tajemnice katedry Pomocných věd
historických a archivnictví

Centrum digitálních historických věd

klara.rybenska@uhk.cz



Mgr. Barbora Borůvková

Doktorandka katedry Pomocných věd
historických a archivnictví

Centrum digitálních historických věd

barbora.boruvkova.2@uhk.cz

Sketchfab KPVHA FF UHK



OTÁZKY?



Univerzita Hradec Králové
Filozofická fakulta



Sketchfab



PŘEKRAČUJEME HRANICE
PRZEKRACZAMY GRANICE
2014—2020



EVROPSKÁ UNIE / UNIA EUROPEJSKA
EVROPSKÝ FOND PRO REGIONÁLNÍ ROZVOJ
EUROPEJSKI FUNDUSZ ROZWOJU REGIONALNEGO