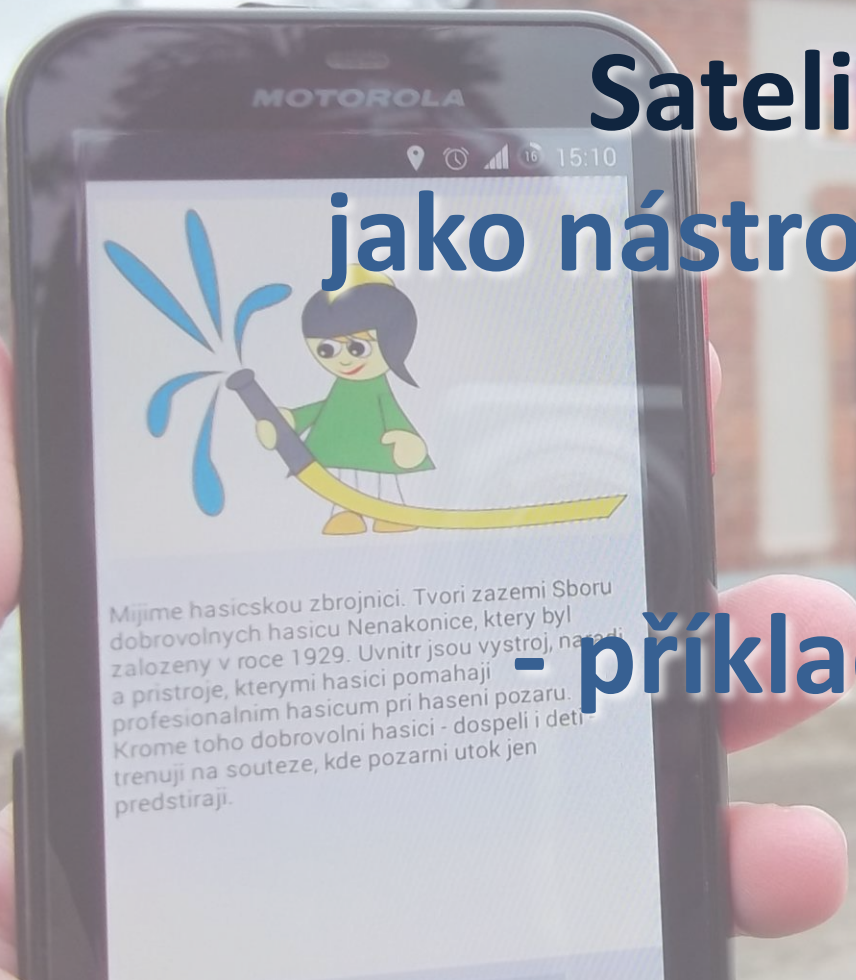


Satelitní navigační systém jako nástroj pro zpřístupňování kulturního dědictví

- příklad z praxe (Věrovany)

Mgr. Veronika Nirnbergová



Mijíme hasičskou zbrojnici. Tvoří zázemí Sboru dobrovolných hasičů Nenakonice, který byl založen v roce 1929. Uvnitř jsou vstrojí, nástroje a přístroje, kterými hasiči pomáhají profesionálním hasičům při hasení požaru. Kromě toho dobrovolní hasiči - dospělí i děti - trenují na soutěže, kde požární útok jen předstírají.

Věrovany?



Satelitní navigační systém jako nástroj pro zpřístupňování
kulturního dědictví – příklad z praxe (Věrovany)

Mgr. Veronika Nirnbergová
veronika@nirnberg.cz

Věrovany?



Záměr projektu

Vytvořit **interaktivního průvodce** pro tzv. „chytré mobilní telefony“ po obci Věrovany

- Aktivizovat návštěvníky různými způsoby
- Předat návštěvníkům vhodné informace o kulturních zajímavostech obce

Cílová skupina:

Rodiny s dětmi a široká veřejnost

Délka trasy:

4,1 km (1,5 – 2 hod)

Rovnoměrné rozložení zastavení



Obrázek z: www.cykloserver.cz - upraveno

1. Chrám Očišťování Panny Marie – Dub nad Moravou
2. Sousoší sv. Iva a sv. Jana Nepomuckého
3. Socha Anděla Strážce
4. Zámeček v Nenakonicích
5. Kaple sv. Jana Nepomuckého
6. Hasičská zbrojnice
7. Stodoly
8. Kaple sv. Anny
9. Vodní mlýn
10. Kaple sv. Františka Xaverského

Satelitní navigační systém jako nástroj pro zpřístupňování
kulturního dědictví – příklad z praxe (Věrovany)

Mgr. Veronika Nirnbergová
veronika@nirnberg.cz

Pestrá škála objektů



Satelitní navigační systém jako nástroj pro zpřístupňování kulturního dědictví – příklad z praxe (Věrovany)

Mgr. Veronika Nirnbergová
veronika@nirnberg.cz

Pestrá škála objektů



Satelitní navigační systém jako nástroj pro zpřístupňování kulturního dědictví – příklad z praxe (Věrovany)

Mgr. Veronika Nirnbergová
veronika@nirnberg.cz

Pestrá škála objektů



Satelitní navigační systém jako nástroj pro zpřístupňování kulturního dědictví – příklad z praxe (Věrovany)

Mgr. Veronika Nirnbergová
veronika@nirnberg.cz

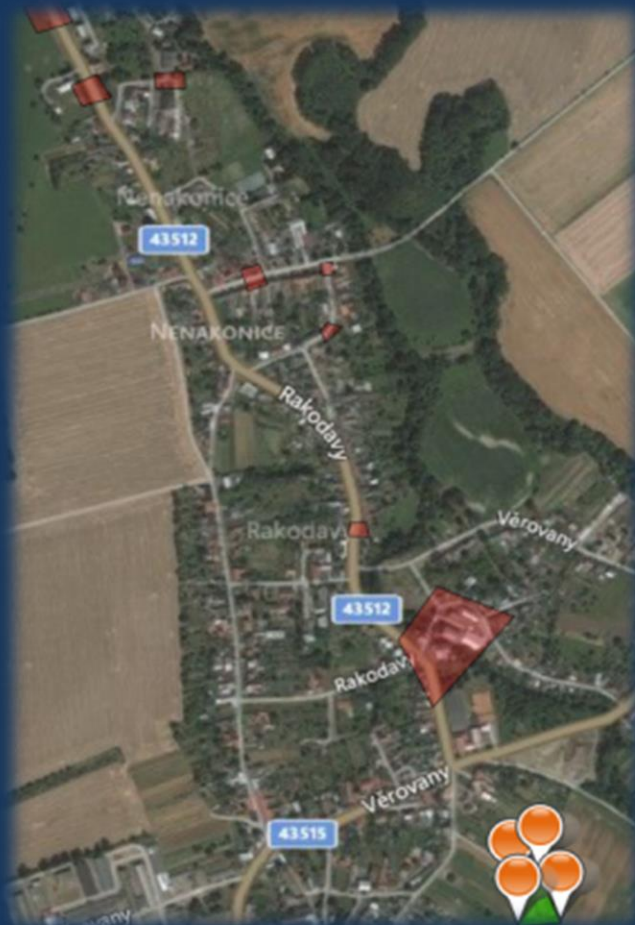
Pestrá škála objektů



Satelitní navigační systém jako nástroj pro zpřístupňování kulturního dědictví – příklad z praxe (Věrovany)

Mgr. Veronika Nirnbergová
veronika@nirnberg.cz

Tvorba cartridge – Urwigo: GPS a zóny



Screenshot z procesu tvorby průvodce v programu Urwigo

- Konkávní tvar
- Cca 20 x 20 m

- Geocaching

Satelitní navigační systém jako nástroj pro zpřístupňování kulturního dědictví – příklad z praxe (Věrovany)

Mgr. Veronika Nirnbergová
veronika@nirnberg.cz

Další možnosti cartridge Urwigo

- Zobrazení textu
- Navigování k (dílčímu) cíli
- Zadávání úkolů po vstupu do zóny

- Odpočet času (zvážit využití)
- Zobrazení nápovědy při vstupu do definované lokace
při vypršení definovaného času
- Zobrazení fotografií, obrázků...
- Spuštění audio nahrávky (průvodní slovo, nápověda...)

Ukázkový úkol

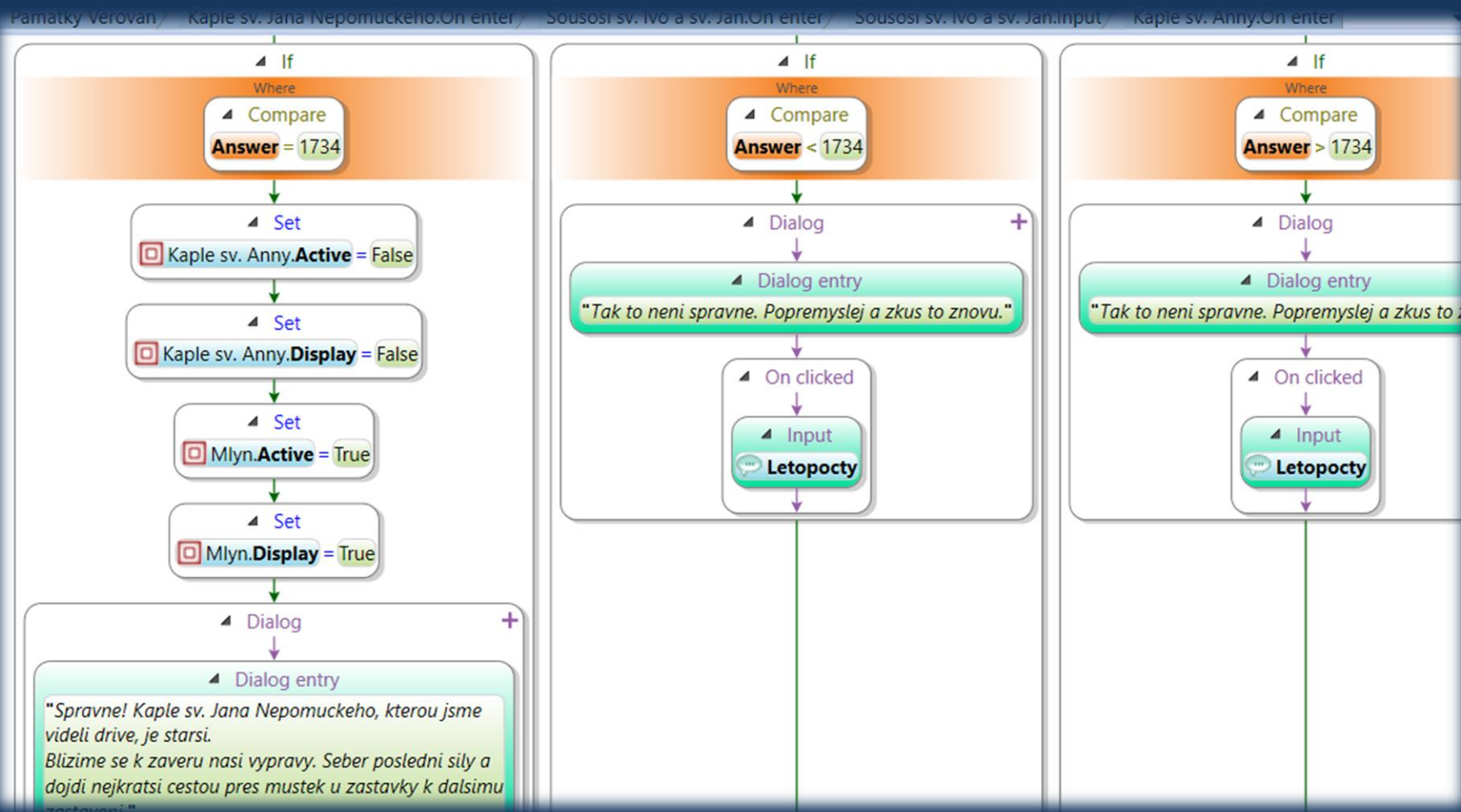
Zastavení č. 8: Kaple sv. Anny

Připomíná ti některou ze staveb, které jsme už dnes viděli? Stejně jako předchozí kaple sv. Jana Nepomuckého má i tato kaple nad vchodem letopočet postavení.



Jako odpověď zadej ten z těchto dvou letopočtů, který je nižší (a kaple je tedy starší).

Jak to vypadá *uvnitř*?



Ukázkový úkol

Zastavení č. 9: Mlýn



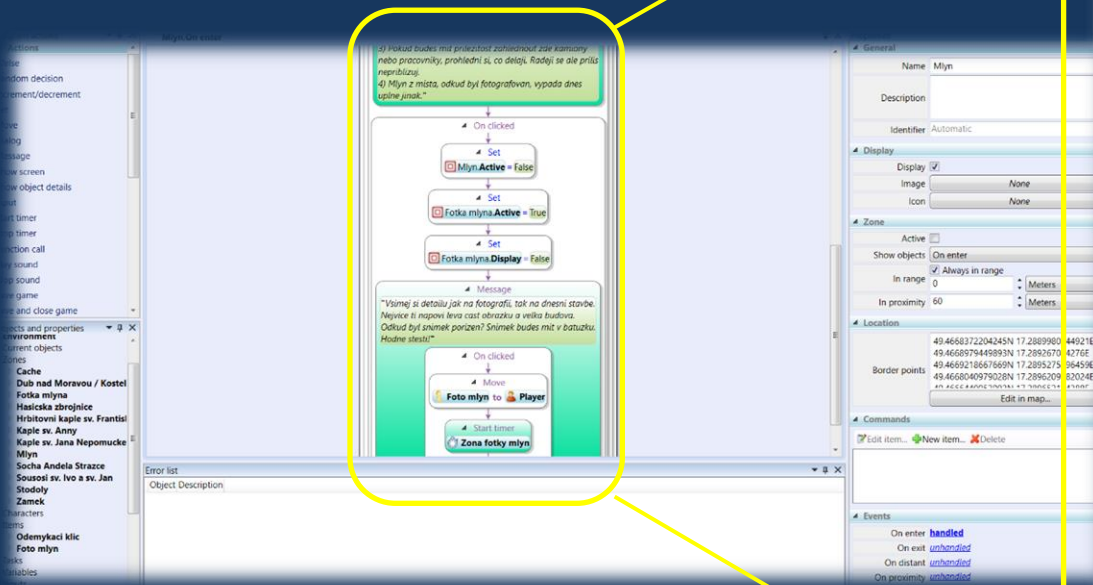
Výchozí místo pro plnění úkolu



Satelitní navigační systém jako nástroj pro zpřístupňování kulturního dědictví – příklad z praxe (Věrovany)

Mgr. Veronika Nirnbergová
veronika@nirnberg.cz

Jak to vypadá uvnitř?



3) Pokud budeš mít příležitost zahlednout zde kamiony nebo pracovníky, prohledni si, co dělají. Radeji se ale příliš nepřibližuj.

4) Mlyn z místa, odkud byl fotografován, vypadá dnes úplně jinak."



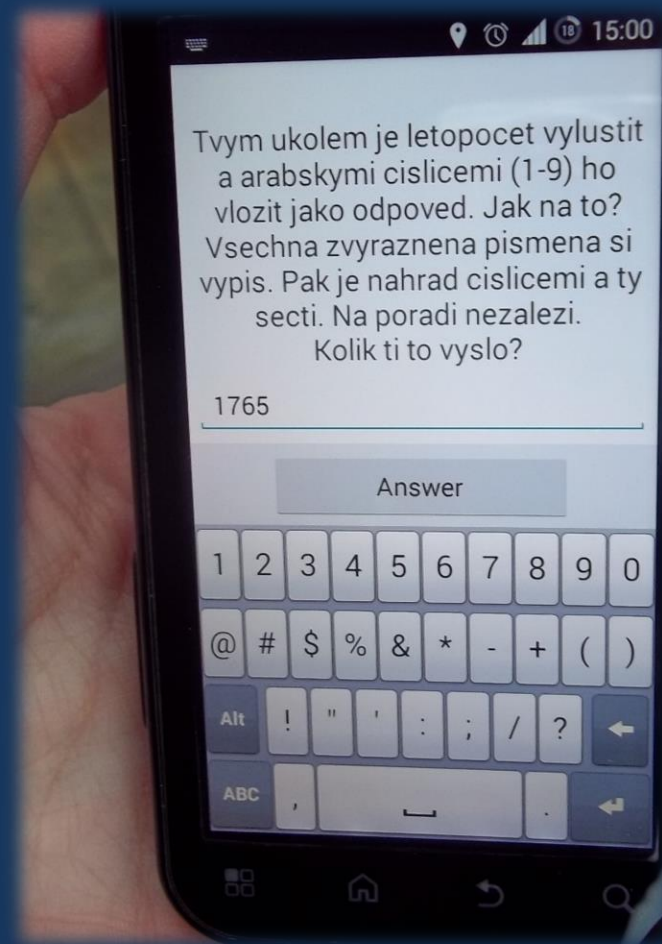
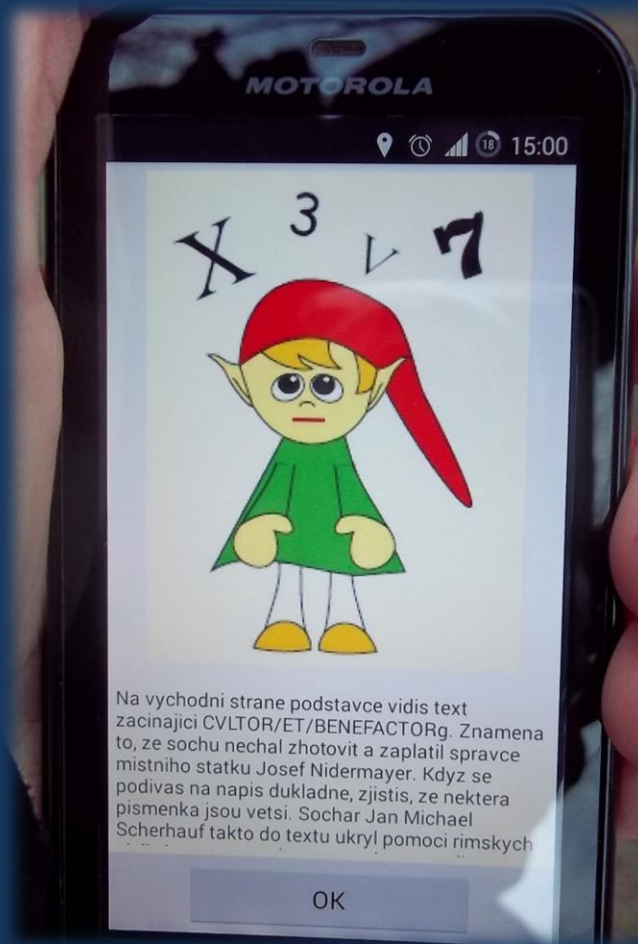
Spouštěč času

Satelitní navigační systém jako nástroj pro zpřístupňování kulturního dědictví – příklad z praxe (Věrovany)

Mgr. Veronika Nirnbergová
veronika@nirnberg.cz

Ukázkový úkol

Zastavení č. 3: Anděl Strážce

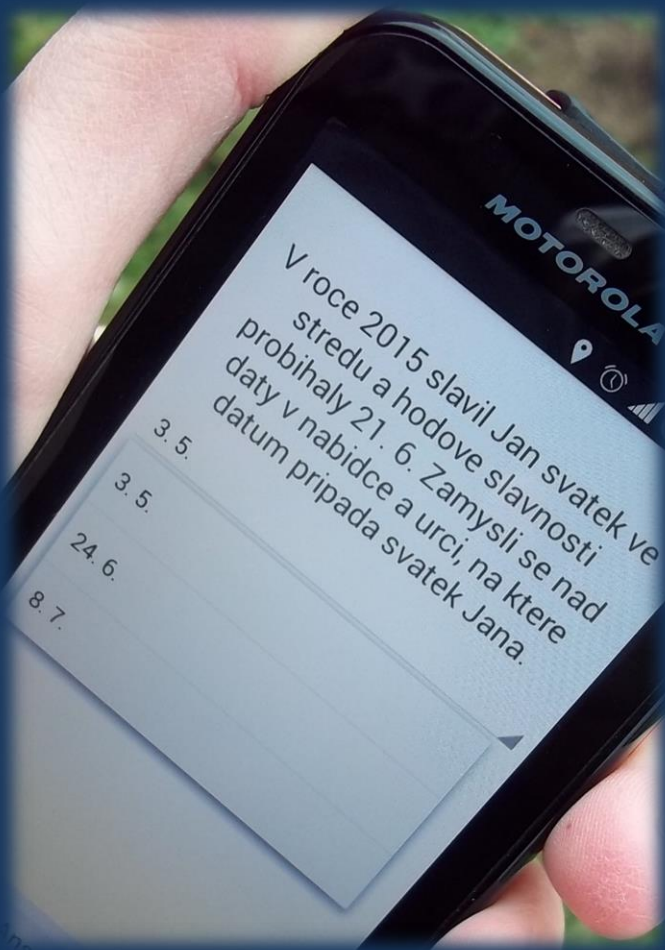


Satelitní navigační systém jako nástroj pro zpřístupňování kulturního dědictví – příklad z praxe (Věrovany)

Mgr. Veronika Nirnbergová
veronika@nirnberg.cz

Ukázkový úkol

Zastavení č. 2: Sousoší sv. Iva a sv. Jana Nepomuckého



Satelitní navigační systém jako nástroj pro zpřístupňování kulturního dědictví – příklad z praxe (Věrovany)

Mgr. Veronika Nirnbergová
veronika@nirnberg.cz

Testování úkolů

- Dobrovolníci – tištěná verze
- Děti z příměstských táborů ASC UP, dobrovolníci
- Betatester hry Geocaching pro severní Moravu
- První návštěvníci



Satelitní navigační systém jako nástroj pro zpřístupňování kulturního dědictví – příklad z praxe (Věrovany)

Mgr. Veronika Nirnbergová
veronika@nirnberg.cz



Poklad na konci trasy splňuje pravidla schránky pro Geocaching



Satelitní navigační systém jako nástroj pro zpřístupňování kulturního dědictví – příklad z praxe (Věrovany)

Mgr. Veronika Nirnbergová
veronika@nirnberg.cz



Satelitní navigační systém jako nástroj pro zpřístupňování
kulturního dědictví – příklad z praxe (Věrovany)

Mgr. Veronika Nirnbergová
veronika@nirnberg.cz

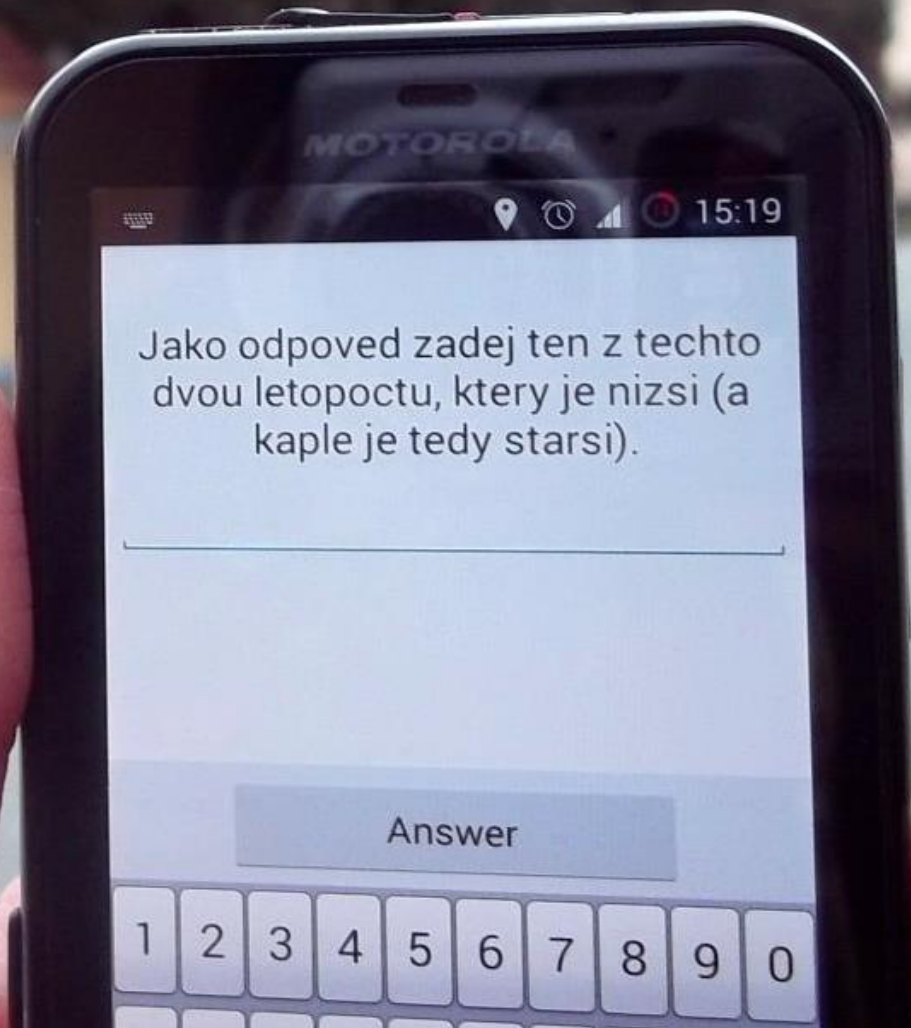
Další možnosti ve zpřístupňování kulturního dědictví při využití GPS ?

- Mapa regionů s odlišnými přízvuky/tradicemi...
- Virtuální procházka po památkách vzdálených regionů/zemí...
- Simulace historických bitev
- Slepá mapa zajímavostí České republiky/památek UNESCO...
- Hlavní města států Evropy
- GPS drawing
- ...



Mgr. Veronika Nirnbergová
veronika@nirnberg.cz

Všechny použité fotografie a materiály
jsou z archivu Veroniky Nirnbergové.



Satelitní navigační systém jako nástroj pro zpřístupňování
kulturního dědictví – příklad z praxe (Věrovany)