

**projektil
architekti**



4,5 mm

Kdo jsem a jak s tématem souvisím?

Praktikující architekt, Projektil architekti

Projekty městských budov a městských prostor, Národní technická knihovna, knihovna CEFRES, pobočky městské knihovny Vozovna a NTK (vše v Praze), Studijní a vědecká knihovna v H. Králové

Angažovaný v České komoře architektů

připomínkování Politiky architektury a stavební kultury ČR, texty ke komunálním, krajským, celostátním a evropským volbám, iniciace tématu městských architektů, krajských architektů a hlavního architekta ČR, člen pracovní skupinu Soutěže a předseda pracovní skupiny Udržitelnost, místopředseda představenstva ČKA, Člen expertních skupin MMR k zákonu o veřejných zakázkách a k tématu Smart Cities

Doktorská práce: Péče o prostředí malých a středních měst

Osvětové a vzdělávací zkušenosti

7 let organizování Dne architektury v Písku, přednášky pro města a základní školy

Městští architekti

Člen výběrových komisí městských architektů

Udržitelnost

Nesmí být marketingovým trikem, ale poctivou snahou o co nejvhodnější řešení.

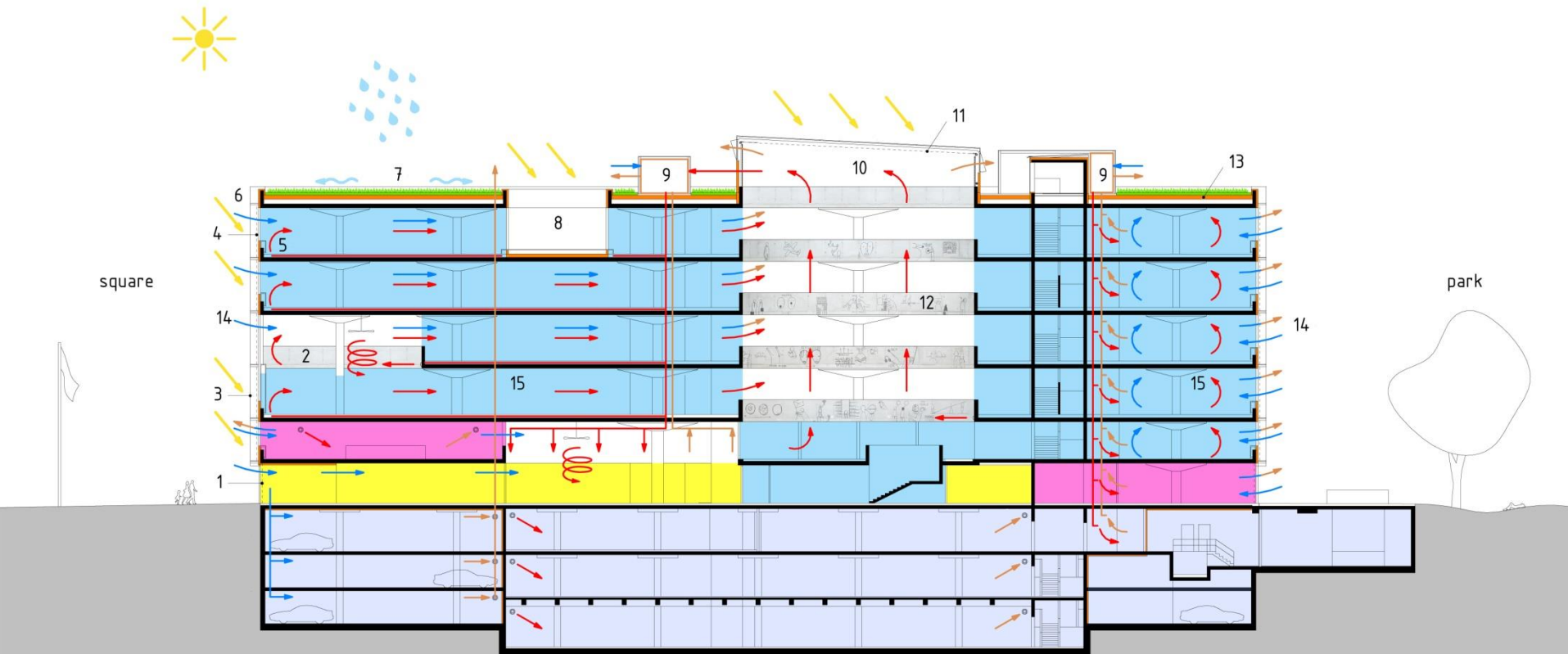
Dotace nesmí být cílem, ale prostředkem

Udržitelnost nemá jen ekonomický rozměr (úspora energie a nákladů), ale i sociální a environmentální

Veřejné stavby mohou a mají být příkladné. Na rozdíl od krátkodobé návratnosti soukromých investic mají sledovat i delší dobu než jen 5 let.

Veřejné stavby a knihovny zvláště plní i symbolickou funkci společenství.

Uvažujte od jednoduchých řešení po technologicky složitá, abyste je skutečně dokázali využít. Technika nesmí zachraňovat architekturu.



1 - internal adjustable shades reduce heat gain on 1st floor, while avoiding contact with pedestrians; 2 - materials used in their natural state; 3 - external glazing made of profiled glass protects adjustable shades against wind and provides light dispersion; 4 - a solar gain control - in summer, external adjustable shades reduce heat gain (sections divided according to cardinal points); during the transmission period and winter solar transmission heats the building; 5 - heating register; 6 - external air intake; 7 - extensive planting on a roof for drainage delay, protects thermal insulation and makes a nice view of roof from surrounding buildings; 8 - outdoor atrium for reading under the open sky; 9 - a ventilation unit with heat recuperation from exhaust air; 10 - elevated atrium with a space for accumulation and ventilation of warm air in summer; 11 - internal adjustable shades; 12 - excellent orientation system and art piece; 13 - effective thermal insulation; 14 - self-ventilation also used in summer for automatic nighttime pre-cooling of concrete structure; 15 - heating and cooling via concrete core activation

library
 spaces to let
 public space
 parking, technology and storage

Zadání je zásadní

Uživatel a zadavatel musí pečlivě popsat své požadavky, zkušenosti a možnosti

– novostavba, rekonstrukce, slučování funkcí (např. komunitní centrum, dětské centrum, kavárna,...), dočasnost, trvanlivost, úspornost, přínosnost pro obec

Sestavení týmu

- politik, knihovníci, městský architekt, právník

Sbírání informací

- konzultační centrum v Brně
- osobní návštěva příkladných relevantních knihoven v ČR a zahraničí

Požadujte jen to čemu rozumíte a co skutečně potřebujete a využijete. Zároveň ale nebraňte inovacím.



POTRAVINY



3AA-2436



kulturní
centrum

VOZOVNA

**městská
knihovna**

KANCELARNA
ZAHRADKA

VOZOVNA
NOVE OTEVRENO
Po-Su 10-18h
Kulturní centrum, 100 00

AGRI
AGRI
AGRI

AGRI
AGRI
AGRI

Architektonické soutěže

Ač je pro zadavatele nejvýhodnější vybírat posouzením návrhů – nedělá to.

Nedávno proběhlé architektonické soutěže na knihovny:

- Nová pobočka knihovny města Olomouce (2020)
- Rekonstrukce městské budovy pro muzeum, knihovnu a infocentrum v Modřicích u Brna (2020)
- Novostavba městské knihovny v České Lípě (2018)
- **Dostavba Jihočeské vědecké knihovny v Č. Budějovicích (2017), realizováno**
- Přístavba knihovny v Rožnově pod Radhoštěm (2016)
- Rekonstrukce a dostavba budov FF UK v Praze (2016)
- Knihovna a společenské centrum v Úvalech (2016)
- **Rekonstrukce historické budovy školy na Městskou knihovnu v Písku (2014) - realizováno**
- **Komunitní centrum H55 v Praze (2014) – realizováno**
- **Rekonstrukce historické budovy radnice na radnici a knihovnu v Kardašově Řečici (2013) - realizováno**

Projekt, stavba, provoz

Všechny strany (investor, uživatel, architekt a stavitel) musí být otevřené a mít zájem na dialogu

Možnost využití odborné části poroty, městského architekta a technického dozoru jako odborných oponentů zpracovatele projektu

Myslet na úspory stavební a zejména provozní (např. studená voda)

Udržitelnost, zabudovaný a provozní CO₂, cirkularita – příkladnost akce

Využijte nástrojů, které připravila EU – Taxonomie, Levels (není nutné platit soukromé certifikační nástroje)



044

národní technická knihovna

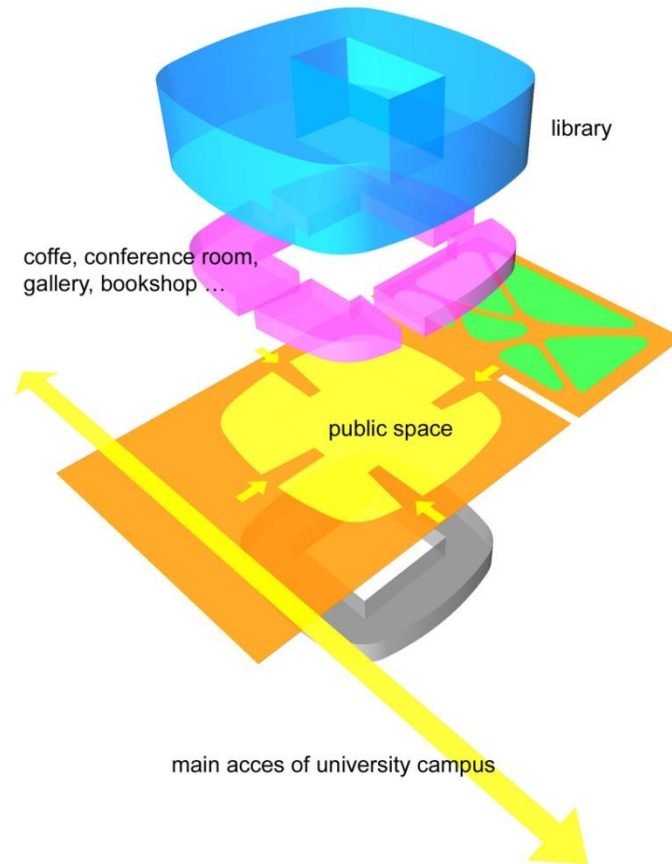

Praha

2000-2009













21 m

NTK 1



21 m

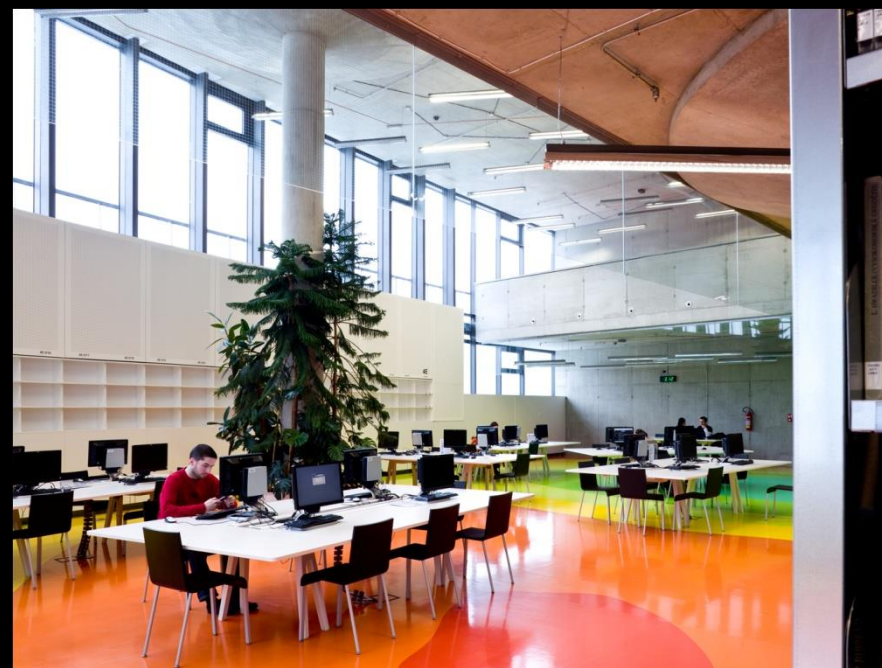
263 m

NTK 3

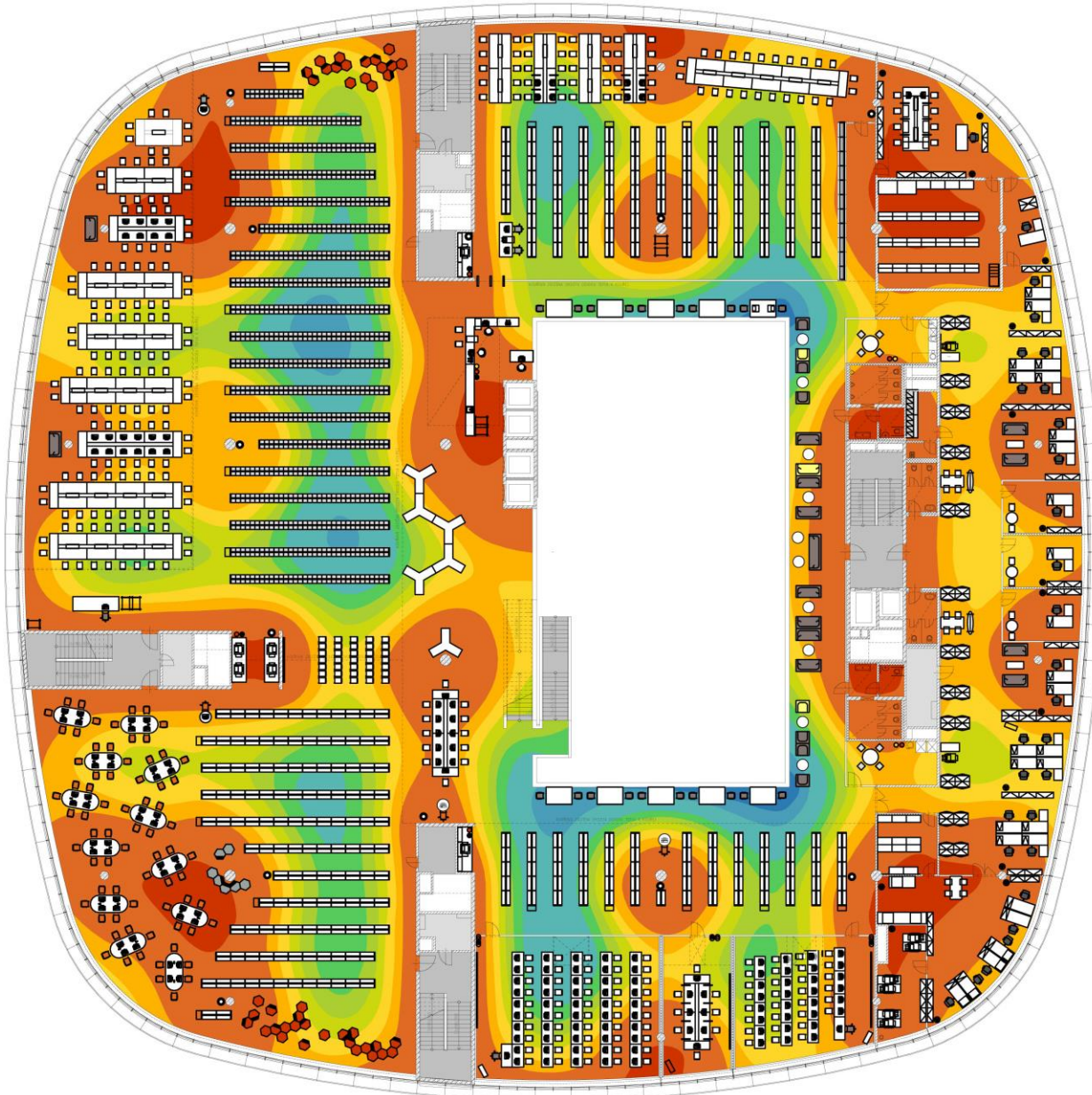






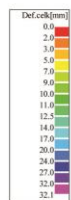
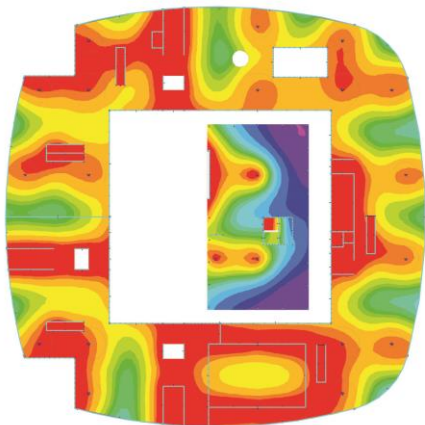




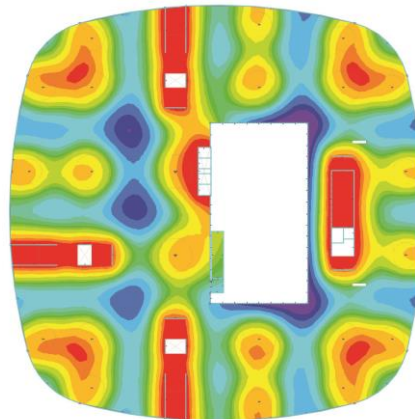


3 NP

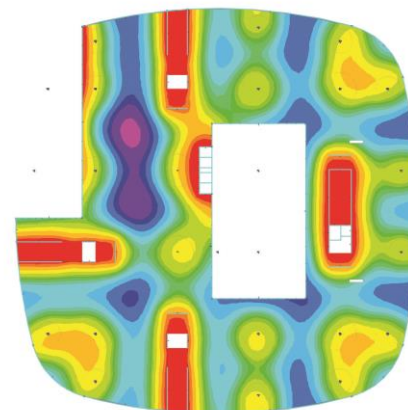
Nad 1np



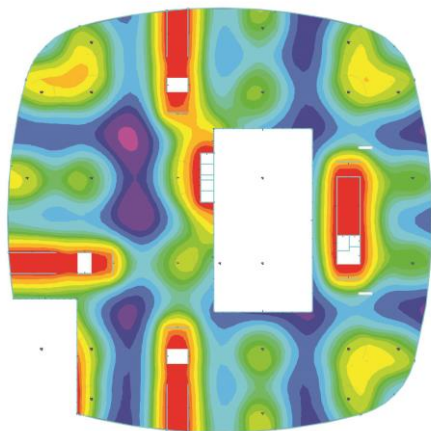
Nad 2np



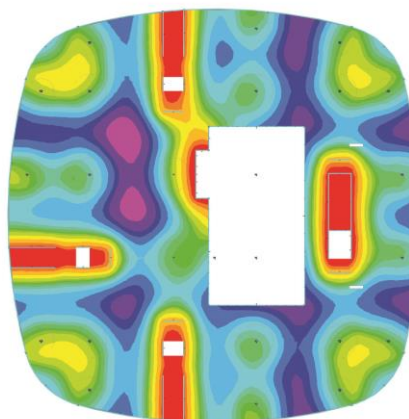
Nad 3np



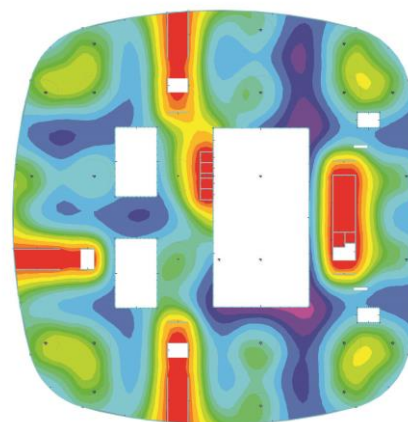
Nad 4np

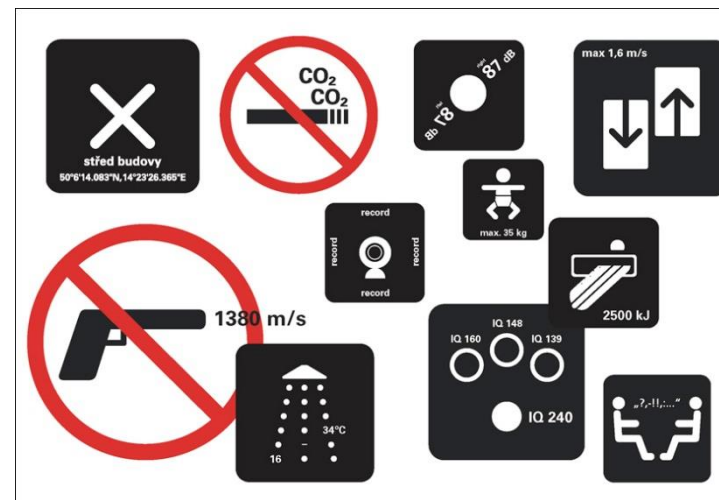
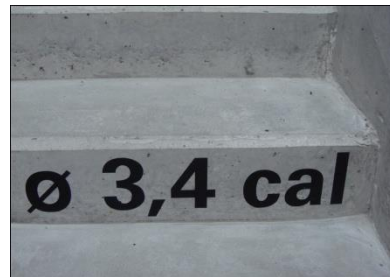


Nad 5np



Nad 6np





190 mm

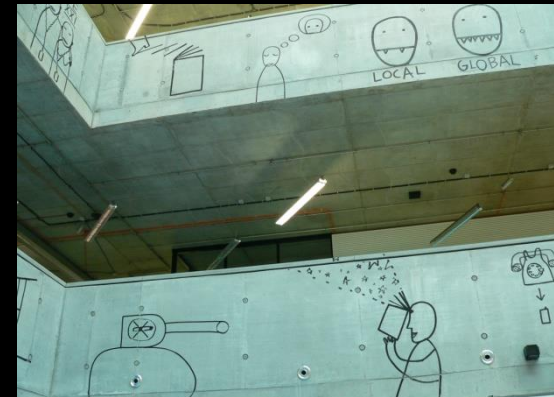
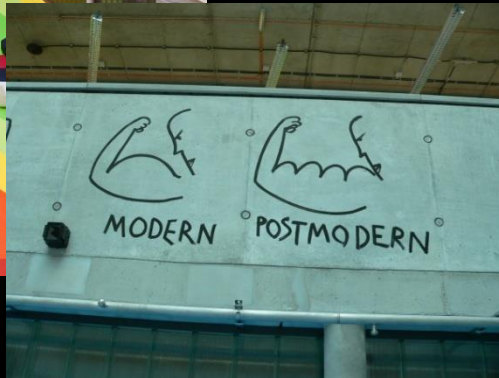
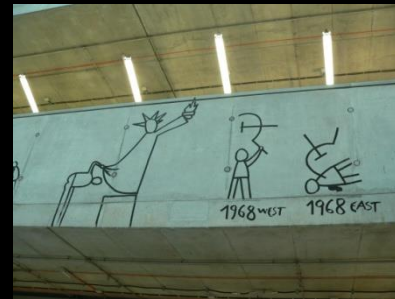
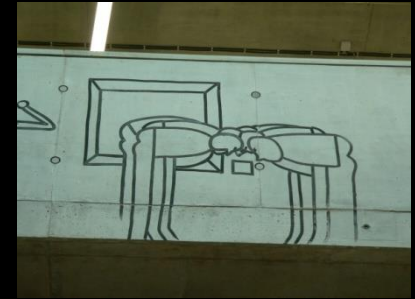
NTKO

50°6'14.083"N, 14°23'26.365"E

**Národní technická knihovna
National Technical Library**

3
4

Dan Perjovschi



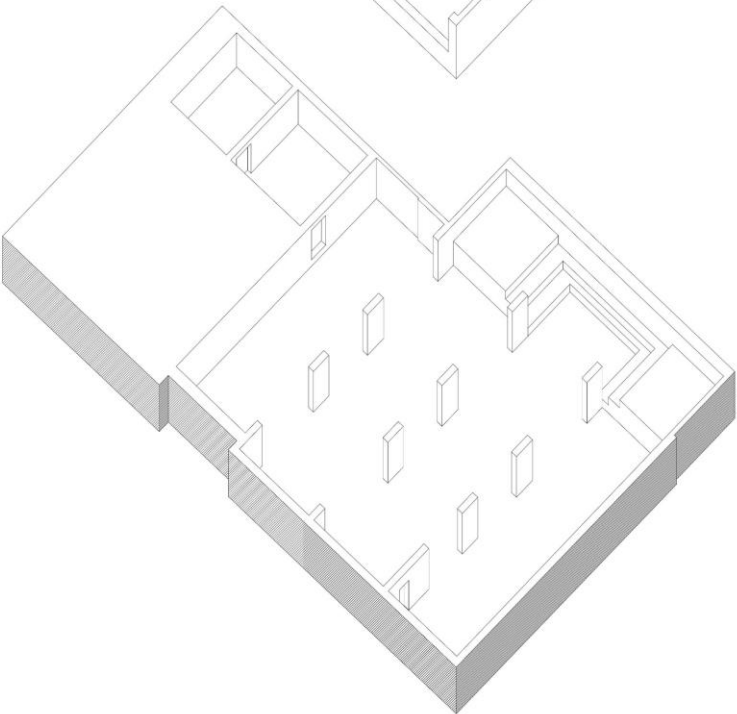
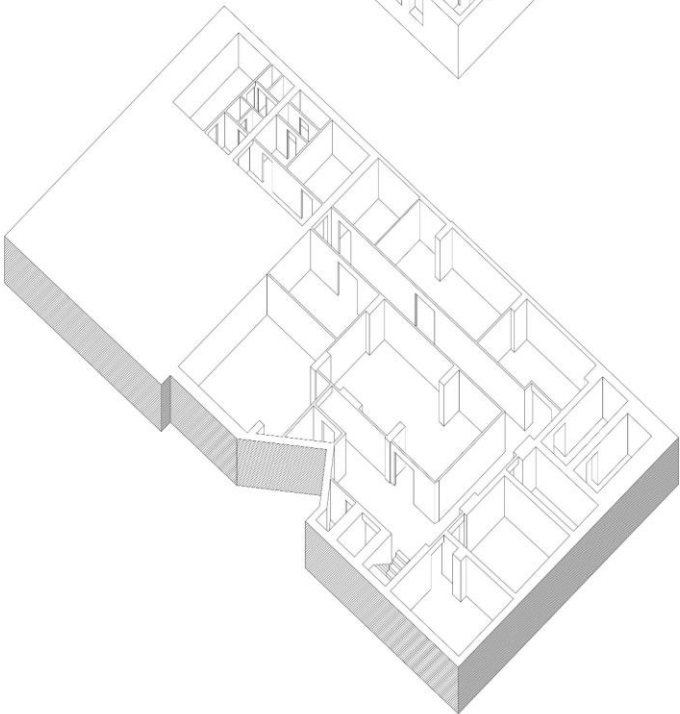
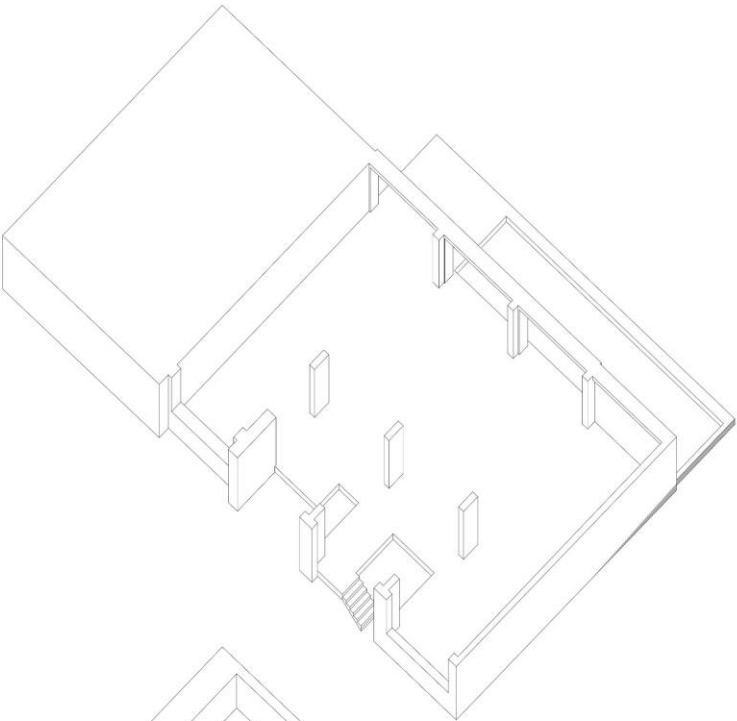
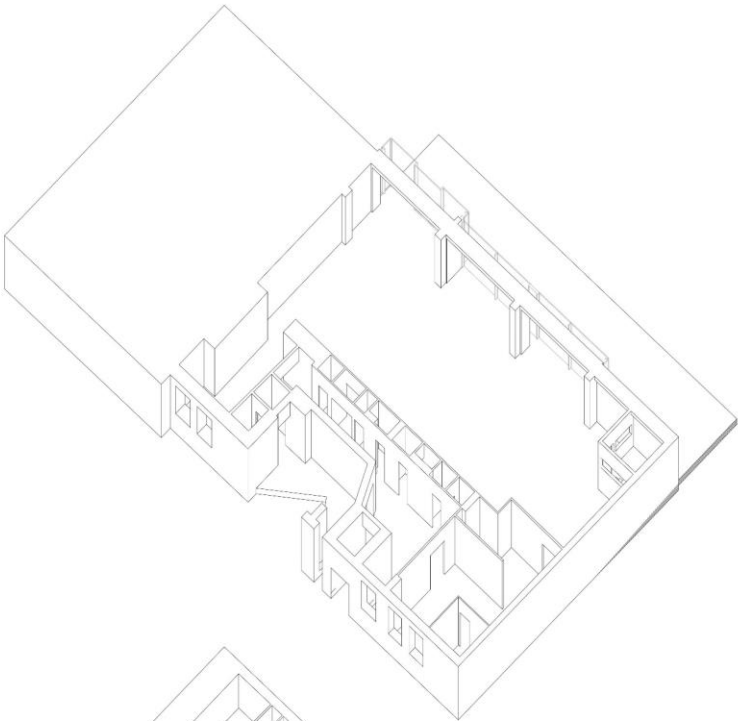
275

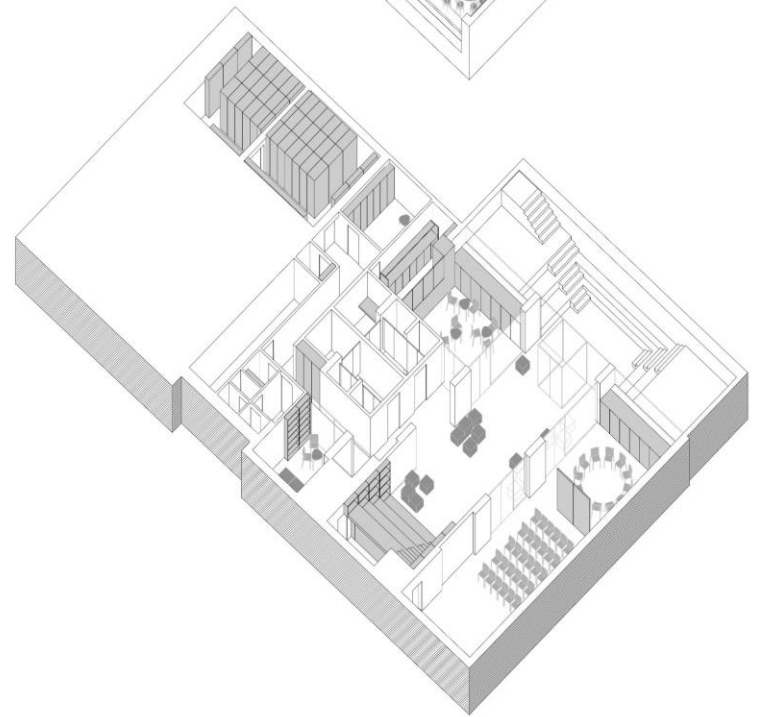
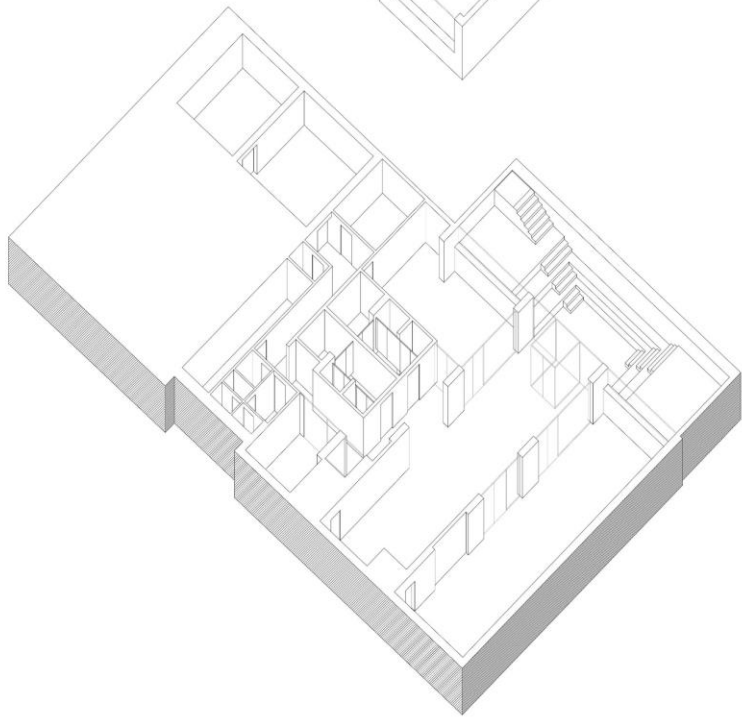
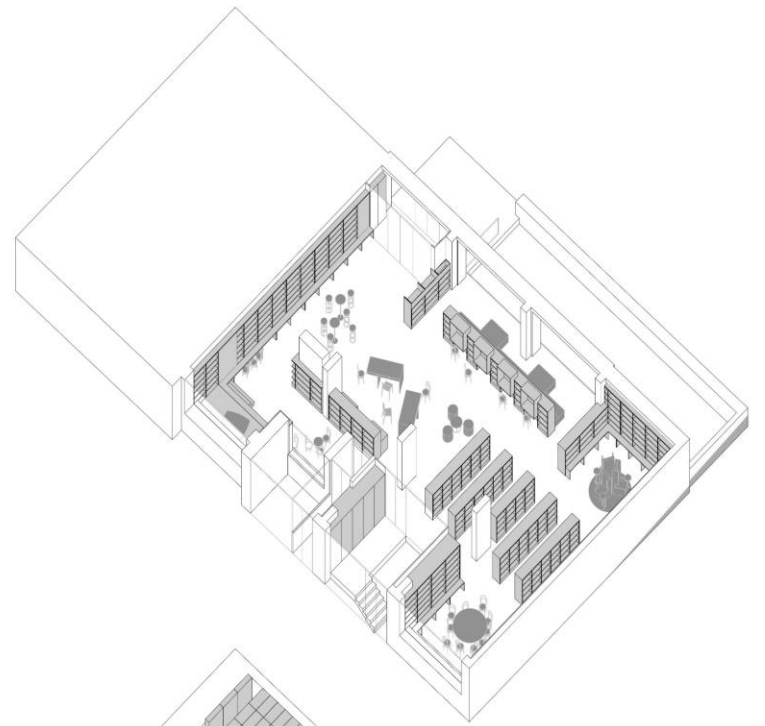
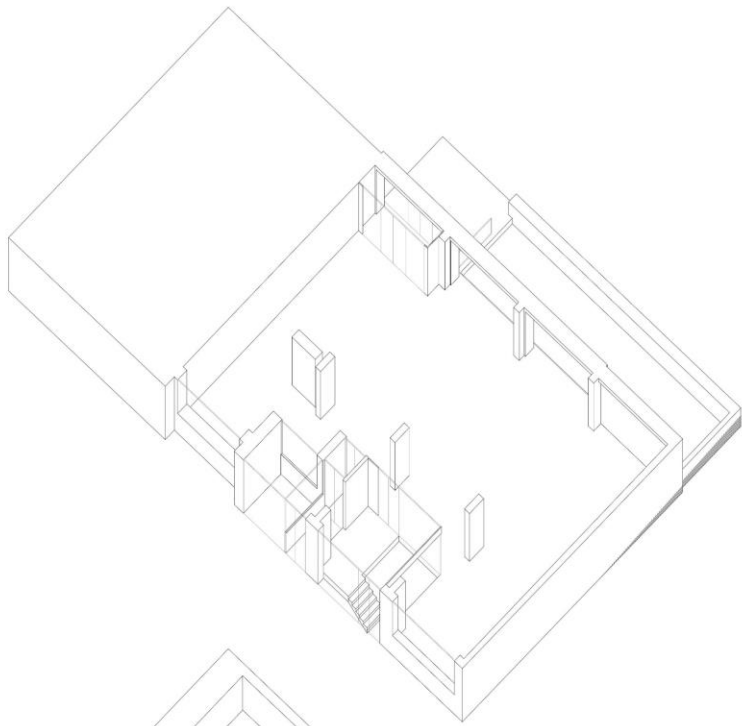
**pobočka městské knihovny a
kulturní centrum „vozovna“ prahy 3**

Praha

2013-2015









centrum

kultūri centrum



100	chodba domu	33,41
101	zádveří	12,00
102	knihovna	349,32
102a	vstup	42,00
102b	obsluha	12,80
102c	volný výběr	139,34
102d	dětské odd.	55,48
102e	čítárna s výhl.	47,22
102f	klidná čítárna	26,26
102g	studovna	25,86
103	výtah	2,46
104	servisní vstup	6,76
105	podesta	10,14
106	schodiště S1	9,62





informace



VEČERNÍČEK
ŠTAFLÍK A
SPAGETKA SE NÁM
ATR AJEM





Internet
pro děti

Internet

Internet

ky
og

PŘIRODY
GR 2
SC

STYL

STYL







KRMENÍ PTAČTVA V ZIMĚ

HOLUBI NADDOU VĚDY
NEČO K SNĚDKU,
ANEBO ASPŇAT S DROBÍ
MILOU TĚTKU,
VŠAK JINÍ PTAČCI?
KDO JIM NADĚVĚ?

ŘDRYSI, ŘEKCI, TI JSOU
V JIŽNÍCH KRAJÍCH,
A SYDORCI SE U KŘEŇ
NÁŠI,
NA FOLNĚK PŘE JIM
JEN ZASERPE



000	chodba domu	33,41
002	klub /galerie	70,97
003	hlediště	15,84
004	schodiště S2	5,04
005	sál	64,41
006	malá klubovna	34,53
007	atelier	30,38
008	záz. př. kávy	12,64
009	chodba	20,19
010	wc ženy	6,06
011	kabinka wc	1,81
012	kabinka wc	1,81
013	inv. wc / přeb.	6,12
014	wc muži	6,06
015	kabinka pisoár	1,73
016	kabinka pisoár	1,73
017	inv. wc / přeb.	4,98
018	sklad	6,00
019	sklad	13,72
020	kancelář	15,66
021	chodba	6,44
022	šatna	4,64
023	sprcha	1,62
024	umyvadlo	1,46
025	wc	1,50
026	technická m.	18,63
027	úklid	2,35
028	chodba	14,18
029	zázemí prov.	14,05
030	úklid	2,45
031	sklad knih	31,99
032	sklad knih	24,97

